



KW

Reizen

Varen rond IJsland

Samen met Wannes Cappelle
en bevriende artiesten

Van 28/07 tot 06/08/2025

Met ons aan boord

Geweldige culturele invulling dankzij Wannes Cappelle en zijn bijzondere band met dit eiland

Reis samen met uw vrienden en KW's prestigieuze gasten naar het betoverende IJsland. Een unieke kans om dit magische eiland te verkennen in alle comfort, aan boord van een schitterend expeditiejacht op mensenmaat én met een fantastische KW-omkadering.

We verwelkomen aan boord niemand minder dan de veelzijdige rasartiest, singer-songwriter, acteur en verteller **Wannes Cappelle** en zijn IJslandse echtgenote **Alda Berglind Egilsdóttir**. Als verteller weet Wannes Cappelle zijn publiek te boeien met zijn warme en innemende persoonlijkheid. Of hij nu op het podium staat met zijn gitaar in de hand of voor een publiek zit om verhalen te delen, zijn aanwezigheid is altijd indrukwekkend en inspirerend. Laat u betoveren door zijn solo-optredens en de magie die ontstaat wanneer hij samen met pianist **Nicolas Callot** het podium betreedt. Ook de

echtgenote van Nicolas en violiste Elisabeth Druwé en hun drie musicerende zonen zullen voor een extra muzikale invulling zorgen. Dit is niet zomaar een reis, dit is een unieke kans om deze topartiesten aan het werk te zien in een betoverende omgeving.

Dankzij Wannes Cappelle en zijn IJslandse vrouw Alda hebben wij ook twee IJslandse artiesten met internationale faam kunnen uitnodigen tijdens deze cruise. Geniet van een concert met de prachtige stem van zangeres **Kristín Sveinsdóttir** samen met de meesterlijke pianoklanken van Nicolas Callot, in het schilderachtige kerkje van Grundarfjörður, op wandelafstand van het schip. En laat u verrassen door een concert aan boord door de zangeres **Ragnheiður Gröndal**, die u zal meevoeren op een onvergetelijke muzikale reis.

We nodigen u uit om samen te reizen en weg te dromen tijdens deze unieke cruise!

We verwelkomen aan boord



Wannes Cappelle

Wannes Cappelle (°1979) kent u wellicht het best als de frontman van Het Zesde Metaal, de band die met *Ploegsteert*, *Gie, den otto en ik* en *Naar de wuppe* enkele Belpopklassiekers afleverde. Maar misschien zag u hem ook in de rol van de politieagent Wantje in de bekroonde fictiereeks *Bevergem*, waarvan hij ook coscenarist was. Of u las ter voorbereiding van deze reis misschien het boek *Hoe je een vulkaan kunt blussen*, geschreven door Wannes en zijn IJslandse vrouw **Alda Berglind Egilsdóttir** (°1978). Mooi meegenomen: Alda is de hele reis mee aan boord om tekst en uitleg te geven over het land aan wie dat wenst. Daarnaast brengt ze twee IJslandse artiesten van formaat mee. Wannes op zijn beurt nodigt jullie uit voor een exclusief en intiem soloconcert. Hij brengt zijn liedjes in hun puurste vorm, enkel zichzelf begeleidend op piano en gitaar. Maar er is meer. Sinds enkele jaren toert Wannes samen met pianist **Nicolas Callot** met een liedprogramma van naar het sappige West-Vlaams vertaalde liederen van Schubert en Mozart. Nicolas en Wannes brengen tijdens de tocht een greep uit dit oeuvre, aangevuld met nieuw vertaalde liederen, en laten jullie deze grote componisten horen zoals u ze nooit eerder hoorde.

Nicolas Callot

Pianist **Nicolas Callot** is niet voor één gat te vangen. Met de nieuwsgierigheid die hem eigen is, verkent hij het historische pianolandschap waar hij enkele prachtige oude piano's ontdekt. Naast moderne piano's duiken deze op in zijn concerten en opnames die hij maakt met boeiende generatiegenoten. Nicolas durft de klassieke, vertrouwde paden te verlaten en laat zich inspireren door acteurs, popmuzikanten en schrijvers. Een vruchtbare samenwerking met Wannes Cappelle leidt de twee muzikanten op tournee door heel Vlaanderen. Samen brengen ze Schubert en Mozart dicht bij de mensen in een West-Vlaamse vertolking. Naast zijn vrouw, violiste Elisabeth Druwé, neemt Nicolas ook zijn drie musicerende zonen mee aan boord: deze jonge virtuozen voelen zich als vissen in het water op het podium en spelen vaak samen. Eens voet aan wal, valt hij te ontdekken met IJslands mezzosopraan **Kristín Sveinsdóttir** met liederen uit haar vaderland en Schumann.



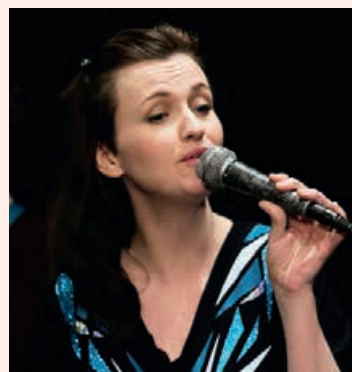
Kristín Sveinsdóttir

De IJslandse mezzosopraan **Kristín Sveinsdóttir** (1991) begon al op jonge leeftijd met zingen in een prestigieus kinderkerkkoor in haar geboortestad Reykjavik. In 2013 studeerde ze met onderscheiding af aan de Reykjavík Academy of Singing and Vocal Arts. Tijdens haar studie in Reykjavik werkte Kristín voor de IJslandse artieste Björk en zong ze als achtergrondzangeres op haar album *Biophilia* en tijdens een wereldtournee die meer dan twee jaar duurde. In 2014 begon Kristín haar Bachelor of Arts aan de Universiteit voor Muziek en Uitvoerende Kunsten in Wenen in de klas van Prof. Margit Klaushofer. Na haar eerste jaar werd ze aangenomen aan de Accademia Teatro alla Scala in Milaan waar ze ruim een jaar verbleef. Daar zong Kristín onder andere als soliste tijdens het kerstconcert 2014 van de Scala onder leiding van Franz Welser-Möst. Terug in Wenen zong ze verschillende rollen in Schloßtheater Schönbrunn zoals Cherubino in Mozarts *Le nozze di Figaro*, Dorabella in Mozarts *Così fan tutte* en Hänsel in Humperdincks *Hänsel und Gretel*.

Ragnheiður Gröndal

Ragnheiður Gröndal is beschreven als een van de meest geliefde en sympathieke zangeressen van IJsland met een prachtige stem. Al vele jaren ontwikkelt en verfijnt ze haar eigen unieke benadering van IJslandse volksmuziek, in combinatie met haar eigen materiaal. Afkomstig uit een lange lijn van dichters en taalfanaten zit haar passie voor woorden en muziek diep. Ze won reeds viermaal de Icelandic Music Awards voor zang en beste plaat.

Samen met haar partner, de bekroonde muzikant Guðmundur Pétursson, neemt ze u mee op een onvergetelijke reis naar het hart van IJsland, waar de muziek de ziel van het land weerspiegelt. Laat u meevoeren op de golven van hun muzikale verbeelding en ervaar de magie van IJslandse melodieën zoals nooit tevoren.



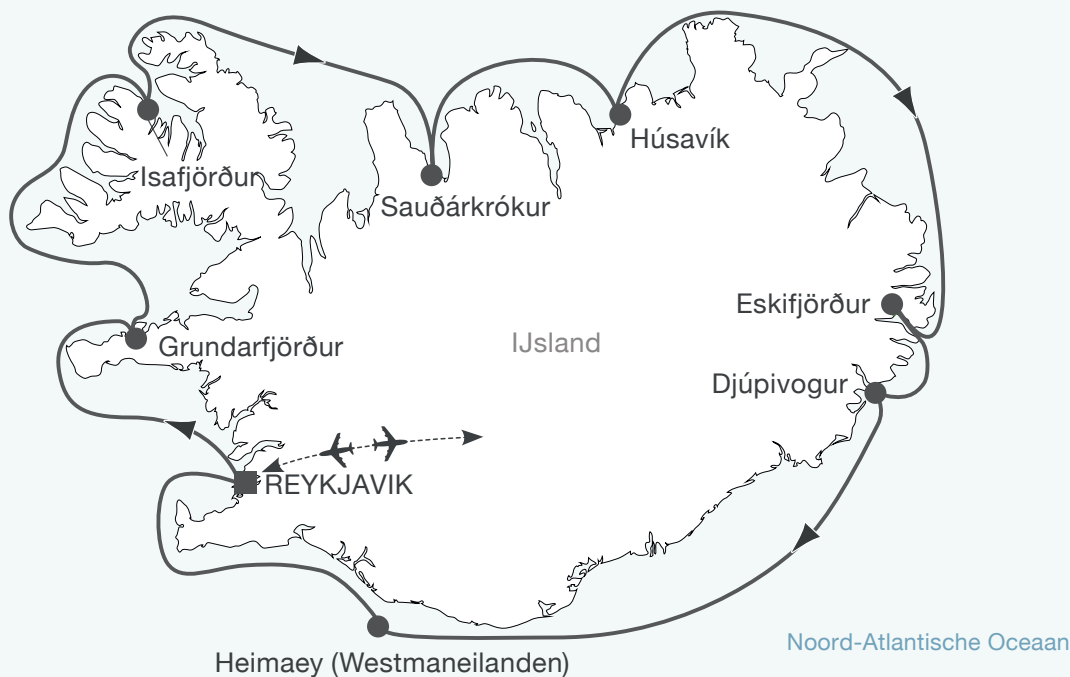


Varen rond IJsland

IJsland, land van vuur. Met zijn machtige vulkanen, indrukwekkende gletsjers en uitgestrekte lavavelden biedt het een van de spectaculairste landschappen op aarde. De steile, door de golven geteisterde fjorden en kliffen zijn vaak alleen per boot bereikbaar en vormen een biotoop voor talloze vogels. Geisers en fumarolen creëren hier betoverende, mineraalachtige maanlandschappen. Deze woeste natuurkrachten worden afgewisseld met haast tropische zwempartijen in prachtig blauw water en de eenvoudige charmes van de hoofdstad Reykjavik. De IJslandse natuur is overweldigend, maar dat is lang niet de enige troef van het eiland: overal komen we authentieke, bontgekleurde vissershuisjes tegen en de gastvrije bewoners van dit eiland met zijn rijke geschiedenis, dat trots is op zijn onafhankelijkheid.

Troeven

- De World Explorer, een compact luxejacht speciaal ontworpen om in de meest afgelegen gebieden, de wereld en de natuur op een milieuvriendelijke manier te ontdekken
- Volledige ontdekking van IJsland met acht aanleghavens
- Volledige dag bezoek aan de hoofdstad Reykjavik alsook aan het eiland Heimaey
- Uitzonderlijke diversiteit aan landschappen van fjorden, gletsjers, geisers tot vulkanen
- Uitgebreide keuze aan facultatieve excursies
- Prestigieuze gasten, IJslandse muziek en cultuur



programma van dag tot dag

28/07 Brussel-Reykjavik
29/07 Reykjavik
30/07 Grundarfjörður
31/07 Ísafjörður
01/08 Sauðárkrókur
02/08 Húsavík

03/08 Eskifjörður
04/08 Djúpipvogur
05/08 Heimaey en de
Westmaneilanden
06/08 Reykjavik-Brussel

Onze conferencier aan boord



Louis Beyens

Louis Beyens, bioloog en professor emeritus aan de Universiteit Antwerpen, behaalde zijn doctoraatstitel met een studie over de ecologische evolutie van de Kempen. Door dit onderzoek raakte hij geïnteresseerd in de ijstijd en dat bracht hem naar de poolgebieden. Zijn eerste ontmoeting met het poollandschap gebeurde in 1978, als lid van een alpinistenexpeditie in Oost-Groenland. Dit was de start van een onderzoekscarrière in de poolwereld.

Veldwerk bracht hem naar afgelegen gebieden zoals Spitsbergen, Groenland, Alaska, Nunavut (Canada), Rusland, Antarctica, de ijskap van Groenland... De laatste jaren was hij betrokken in experimenten om het effect van de klimaatverandering in het noordpoolgebied te onderzoeken. Hij schreef verschillende boeken over het noordpoolgebied en over een uitzonderlijke vogel, de raaf. Louis Beyens zal u onderhouden over diverse brede maar essentiële thema's, waarbij vragen zoals "Waarom zijn de poolgebieden koud?" of "Hoe kunnen dieren en planten met succes leven in een polair klimaat?" aan bod komen.



Húsavík

Dag 1: Brussel – Reykjavík (IJsland)

We nemen vanuit Brussel een charter- of lijnvlucht naar Reykjavík. Transfer naar de haven, inscheping en toewijzing van uw kajuit aan boord van de World Explorer. Diner aan boord.

Dag 2: Reykjavík

Reykjavík, letterlijk 'Rookbaai', werd zo genoemd in 874 door de eerste Scandinavische kolonist, Ingólfur Arnarson. Hij liet zich daarbij inspireren door de opstijgende stoom uit de warmwaterbronnen. In de hoofdstad van IJsland woont bijna 70% van de bevolking. Leuk weetje: het is de meest noordelijke hoofdstad van de wereld. Ondanks haar late ontwikkeling in de 19e eeuw telt de stad

geen oude gebouwen, maar wel mooie gekleurde huizen die een ongelofelijke charme uitstralen. Het is een stad op mensenmaat, waar het heerlijk kuieren is. Reykjavík is ook de toegangspoort tot de Golden Circle, die drie prachtige natuurlijke trekpleisters omvat: de waterval van Gullfoss, de thermische bronnen rond Geysir en Thingvellir, de vallei van het parlement.

Vrije tijd of deelname aan de optionele excursies. Ontbijt, lunch en diner aan boord.

Dag 3: Grundarfjörður

Dit vissersdorp aan de voet van de Kirkjufell of 'kerkberg' kende tot in 1850 een belangrijke Franse aanwezigheid. Het is de toegangspoort tot een groot aantal

geologische sites.

Vrije tijd of deelname aan de optionele excursies.

In de namiddag: geniet van een concert met de prachtige stem van zangeres Kristín Sveinsdóttir samen met de meesterlijke pianoklanken van Nicolas Callot, in het schilderachtige kerkje van Grundarfjörður, op wandelafstand van het schip.

Ontbijt, lunch en diner aan boord.

Dag 4: Ísafjörður

We zijn aan het geografische einde van Europa, in een van de meest ongerepte fjordengebieden van IJsland. Vrije tijd of deelname aan de optionele excursies. Ontbijt, lunch en diner aan boord.

Dag 5: Sauðárkrókur

Het dorp Sauðárkrókur in het noorden van het eiland is ontstaan op het einde van de 19e eeuw en is geleidelijk aan uitgegroeid tot een welvarend gebied. Landbouw, visvangst en toerisme voorzien in het levensonderhoud van de 2600 bewoners.

Vrije tijd of deelname aan de optionele excursies. Ontbijt, lunch en diner aan boord.

Dag 6: Húsavík

Het stadje Húsavík ligt aan een baai



Reykjavík



Eldfell

in het noorden van IJsland en wordt beschouwd als dé plek bij uitstek in Europa om walvissen te spotten. Naast walvissen zijn hier met een beetje geluk bovendien ook vaak dolfijnen en bruinvissen te zien! Verder is Húsavík het commerciële en industriële hart van een groot agrarisch gebied.

Van hieruit vertrekken heel wat zuivel- en vleesproducten naar de rest van het land.

Vrije tijd of deelname aan de optionele excursies. Ontbijt, lunch en diner aan boord.

Dag 7: Eskifjörður

Omgeven door bergen strekt dit stadje met 1100 inwoners, gelegen in het oosten van IJsland, zich uit over de gelijknamige

fjord. De regio is lange tijd een vissers- en mijnstad geweest. Verschillende musea vertellen het verhaal van deze industrieën. In de hoofdstraat van Eskifjörður eert een beeldhouwwerk de zeelieden die het leven lieten op zee.

Vrije tijd of deelname aan de optionele excursies. Ontbijt, lunch en diner aan boord.

Dag 8: Djúpvogur

Djúpvogur ligt aan een diepe baai en was al vanaf 1589 een overslagplaats, toen handelaars uit Hamburg er handelsrechten verwierven.

Vrije tijd of deelname aan de optionele excursies. Ontbijt, lunch en diner aan boord.

Dag 9: Heimaey en de Westman-eilanden

Heimaey is het enige bewoonde eiland van de Westmanarchipel. Door een grote vulkaanuitbarsting ontstond hier in de nacht van 22 januari 1973 de Eldfell.

Vrije tijd of deelname aan de optionele excursies. Ontbijt, lunch en diner aan boord.

Dag 10: Reykjavik – Brussel

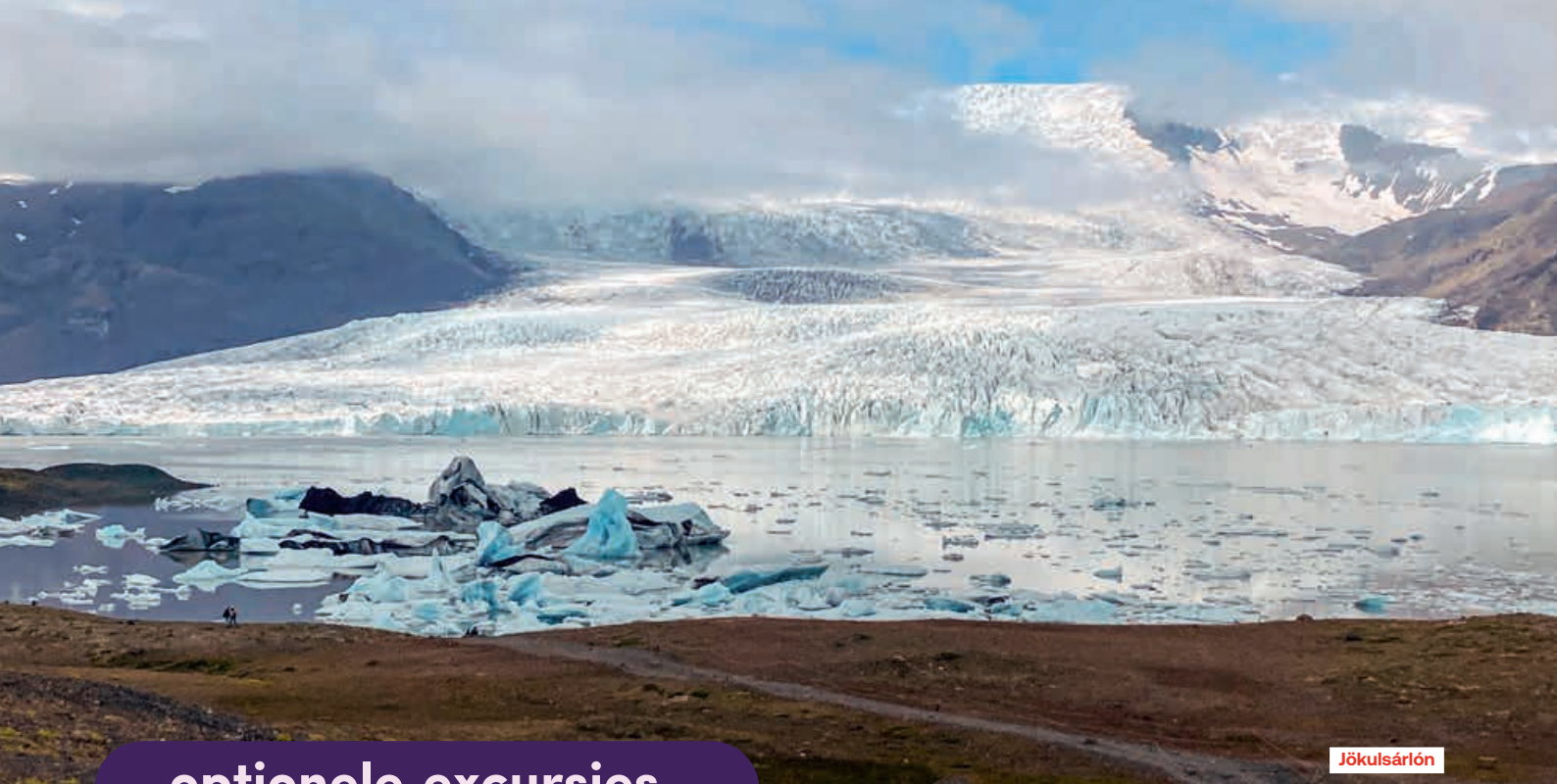
Ontbijt aan boord. Ontscheping en transfer naar de luchthaven. Vertrek naar Brussel met een charter- of lijnvlucht.



Eskifjörður

Let op!

Afhankelijk van de weersomstandigheden kan het programma wijzigingen ondergaan. Enkel de kapitein is bevoegd om beslissingen te nemen op het vlak van navigatie. Het programma kan ook enigszins gewijzigd worden vanwege lokale culturele evenementen of technische omstandigheden.



optionele excursies

Moelijkheidsgraad van de excursies:

Makkelijk *

Gemiddeld **

Moelijk ***

Dag 2: Reykjavik De 'Golden Circle' *

We vertrekken naar het nationale park Thingvellir, dat tot het Unesco-werelderfgoed behoort. Thingvellir is omgeven door bergen die een uitgestrekte lavavlakte met ongerepte vegetatie omringen. De IJslanders beschouwen het als een heilige plaats. Van hieruit trekken we naar een van de mooiste watervallen van Europa: de Gullfoss, ook wel 'Gouden Waterval' genoemd. Deze dubbele waterval, waarboven vaak een mooie regenboog prijkt, stort zich in een 32 meter diepe afgrond. We zetten onze excursie voort naar de Grote Geysir, waaraan alle andere geisers van de wereld hun naam hebben ontleend. Hoewel de activiteit van Geysir sterk is afgenomen, is het nog steeds een adembenemende plek om te bezoeken door de vele vulkanische fenomenen die er te zien zijn: solfataren, fumarolen, borrelende modderpoelen en indrukwekkende geisers.

Volledige dag met lunch - Prijs: € 185

OF

Dag 2: Reykjavik Historisch Reykjavik *

Kort bezoek aan de stad en het openluchtmuseum Árbær. Op deze site zijn een twintigtal gebouwen te zien (hoofdzakelijk uit het centrum van Reykjavik), die naar hier werden gebracht om het architecturaal en

historisch patrimonium van de stad te bewaren. Van hieruit rijden we naar de koepel van Perlan, die een prachtig uitzicht biedt over de stad, en vervolgens naar het Nationaal Museum.

Hier worden de geschiedenis en de gebruiken van IJsland toegelicht, van de eerste Vikings tot in de moderne tijden. Eindigen doen we met een bezoek aan het oude centrum en de Hallgrímskirkja.

Halve dag - Prijs: € 130

OF



Dag 2: Reykjavik Zwemmen in de Blue Lagoon of de Sky Lagoon

Baden in de warmwaterbronnen is een echte traditie in IJsland en maakt integraal deel uit van de plaatselijke cultuur. De geothermische baden van de Sky Lagoon en de beroemde Blue Lagoon staan bekend om hun therapeutische werking en bieden een unieke en ontspannende omgeving.

Beschikbaarheid en prijs: consulteer ons.

OF



Sauðárkrókur

Dag 2: Reykjavík

De vulkaanlandschappen vanuit de lucht

Vlucht over de regio met een helikopter en kennis-making met de vulkaanlandschappen vanuit de lucht.

Duur van de vlucht: ongeveer 40 tot 60 min.

Beschikbaarheid en prijs: consulteer ons.

Dag 3: Grundarfjörður

Vulkanisch schiereiland van de Grundarfjörður-regio *

We bewonderen de schitterende vergezichten van het schiereiland Snæfellsnes, een streek met een mythische reputatie dankzij de vulkaan Snæfellsjökull. Jules Verne maakte hem beroemd met zijn roman *Reis naar het middelpunt der aarde*. De basaltkliffen van Lóndrangar, het strand van Djúpalónssandur, de vissersdorpjes en de lavavlaktes van Búðir... dit schiereiland heeft het allemaal!

Halve dag - Prijs: € 170

Dag 4: Ísafjörður

De zeevogels van Vigur *

Aan boord van een lokaal bootje bereiken we dit ornithologische paradijs. Het eiland Vigur is een echt toevluchtsoord voor zeevogels, waar de meest uiteenlopende soorten kunnen worden gespot: eidereenden, noordse sterns, papegaaiduikers, zeekoeten enz. Ontdek de wilde flora en fauna van het eiland tijdens een wandeling van ongeveer 1 uur. Voor we terugkeren naar Ísafjörður, brengen we nog een bezoek aan het kleinste postkantoor van Europa.

Halve dag - Prijs: € 175

OF

Dag 4: Ísafjörður

De pittoreske dorpen rond Ísafjörður *

We trekken door de mooie, diep ingesneden valleien

van de fjorden in het westen om kennis te maken met het dagelijkse leven van de lokale bevolking. Onze eerste stop is Bolungarvík, een dorp met een klein kerkje aan de voet van een 600 m hoge heuvel. We bezoeken er het kleine openluchtmuseum Ósvör, een replica van een vissersgemeenschap uit de 19e eeuw. We keren terug naar Ísafjörður via de vallei van Tungudalur en bezoeken het maritiem museum. Degustatie van lokale aquavit en gefermenteerde haai.
Halve dag - Prijs: € 145

Dag 5: Sauðárkrókur

Patrimonium en landschappen *

De regio rond de Skagafjörður kent een rijke geschiedenis en staat bekend om zijn paardrijcultuur. We rijden door de schitterende landschappen van het binnenland naar een stoeterij. Bezoek en voorstelling. Na een lichte lunch zetten we onze weg voort naar de bijzonder mooie waterval van Reykjafoss. Eindigen doen we met een bezoek aan de beroemde boerderij van Glaumbær, die deel uitmaakt van het Nationaal Museum van IJsland. De site omvat een kerkje en turfhuizen uit de 18e eeuw, met meubels, voorwerpen en gereedschap uit die tijd, en geeft een goed inzicht in het rurale en religieuze leven van toen.

Grote halve dag met lunch - Beperkt aantal plaatsen - Prijs: € 240

OF

Dag 5: Sauðárkrókur

Het eiland Drangey **

Aan boord van lokale boten zetten we koers naar Drangey. We bezoeken dit vulkanische eiland met zijn steile kliffen te voet. Drangey wordt bevolkt door tal van vogelsoorten en is een uitgelezen plek om papegaaiduikers te spotten.



Bovendien biedt het een geweldig uitzicht op de Skagafjörður. Het eiland is bekend in IJsland omdat het een rol speelt in de beroemde sage van Grettir, die zich afspeelt in de 10e eeuw.

Halve dag - Beperkt aantal plaatsen - Prijs: € 190

OF

Dag 5: Sauðárkrókur

Tocht te paard (Engelstalige excursie) ***

We vertrekken met de autocar naar een paardenfokkerij. Uitleg en voorbereiding op onze tocht te paard van ongeveer anderhalf uur door de prachtige IJslandse natuur. Paarden spelen een belangrijke rol in de IJslandse cultuur, maar ook in de hele Noorse geschiedenis en mythologie.

Beperkt aantal plaatsen - Prijs: € 170

Dag 6: Húsavík

De juwelen van het noorden *

Kennismaking met een regio vol buitengewone landschappen, waar tal van vulkanische fenomenen kunnen worden waargenomen. We bezoeken de geothermische site Námaskarð, met zijn naar zwavel ruikende modderpotten, solfataren en fumarolen. Daarna gaat het naar Dimmuborgir, waarvan de naam 'duistere burchten' betekent. Hier maken we een wandeling tussen de bevreemdende lavaformaties van dit buitengewone labyrint. We zetten onze weg voort naar de kraters van het meer Mývatn, een van de meest fascinerende locaties van IJsland. Na de lunch brengen we een bezoek aan de Goðafoss, de 'waterval van de goden'. Volgens de legende zou Þorgeir Þorkelsson zijn heidense afgodsbeelden in deze waterval gegooid hebben om het christendom in IJsland te introduceren.

Volledige dag met lunch - Prijs: € 175

OF

Dag 6: Húsavík

De vele gezichten van het vulkanisme *

Langs de kust van het schiereiland Tjörnes rijden we naar de vlakte van Kelduhverfi, waar de landschappen vertellen over de tektonische activiteit in IJsland.

We bezoeken eerst de beroemde hoefijzervormige kloof Ásbyrgi, een buitengewoon natuurfenomeen in een groene omgeving, en daarna de basaltzuilen van Hljóðaklettur, waar we een wandeling maken tussen de spectaculaire rotsformaties. Na het middagmaal (lunchpakket) rijden we naar de indrukwekkende Dettifoss, de krachtigste waterval van Europa. Op de terugweg houden we halt aan Námaskarð, met zijn fumarolen en andere geothermische fenomenen, en bezoeken we de turfdakgebouwen van het museum van Grenjaðarstaður.

Volledige dag met lunchpakket - Prijs: € 195

OF

Dag 6: Húsavík

Walvissen spotten **

Het plaatsje Húsavík wordt wel eens de beste plek van heel Europa genoemd om walvissen te spotten. Aan boord van lokale rubberboten (ongeveer 1 uur) gaan we in de baai op zoek naar walvissen en dolfijnen en vervolgens naar een kolonie papegaaiduikers.

Beperkt aantal plaatsen - Prijs: € 170



Húsavík

Dag 7: Eskifjörður

Kennismaking met Eskifjörður te voet **

Een wandeling van ongeveer 2.30 uur om de rijke geschiedenis te ontdekken die teruggaat tot de Deense kolonisatie. Bezoek aan het Maritiem Museum, gevestigd in een 18e-eeuws gebouw. Het museum illustreert de levenswijze van de vissers en de lokale handel in die tijd. Een verfrissing in Randolph's Sea House, gebouwd door Noorse haringvissers in het begin van de 20e eeuw. Terugkeer naar het schip na het bewonderen van de kleurrijke huizen van de stad en het omliggende platteland.

Prijs: € 120

OF

Dag 7: Eskifjörður

Fáskrúðsfjörður, een Frans dorpje *

Vertrek naar Fáskrúðsfjörður, een verbazingwekkende stad met de allures van een Frans dorp. Fáskrúðsfjörður staat bekend om zijn spectaculaire ligging en is de meest oostelijke vissershaven van IJsland. Bezoek aan het museum van het voormalige Franse ziekenhuis uit het begin van de 19e eeuw en de Franse begraafplaats. Op de terugweg een fotostop voor het adembenemende landschap van het schiereiland Hólmanes.

Halve dag - Prijs: € 130

Dag 8: Djúpvogur

Het gletsjermeer Jökulsárlón *

Jökulsárlón is het bekendste en grootste gletsjermeer van IJsland. We rijden met de autocar (ongeveer 3 uur) door de ongerepte landschappen van Zuid-IJsland en houden onderweg halt in het charmante dorpje Höfn. Aan boord van lokale boten maken we een onvergetelijke rondvaart tussen de witte, blauwe en zwarte ijsbergen in het meer dat gevoed wordt door de Breiðamerkurjökull. Deze bijzonder brede gletsjertong biedt een buitengewoon spektakel. Op de terugweg nemen we een pauze voor de lunch.

Volledige dag met lunch - Beperkt aantal plaatsen - Prijs: € 350

OF

Dag 8: Djúpvogur

Djúpvogur en omgeving **

We brengen te voet een bezoek (ongeveer 2 uur) aan het dorp en wandelen naar het uitzichtpunt



Jökulsárlón

Bóndavarða. Daarna trekken we het omringende natuurgebied in om de enorme vogelrijkdom te observeren. De moerassen, meertjes en stranden zorgen voor een rijke kustfauna en bieden ideale nestgelegenheden voor vogels.

Beperkt aantal plaatsen - Prijs: € 65

Dag 9: Heimaey en de Westmaneilanden

Het Pompei van het Noorden *

We trekken naar de vallei Herjólfsdalur en de westpunt van Heimaey, waar we de verschillende omringende eilanden kunnen zien. Ook Surtsey (Unesco-werelderfgoed), het jongste eiland van de archipel, is recent ontstaan door vulkanische activiteit. We brengen een bezoek aan de panoramische kliffen van Stórhöfði, waar zich een grote kolonie papegaaiduikers bevindt. Bij onze terugkeer voert de weg ons tussen twee vulkanen door: de 5000 jaar oude Helgafell en de Eldfell, die beroemd werd door de uitbarsting in 1973. Na een stop aan de houten kerk van Skansinn bezoeken we Eldheimar, het museum waar het verhaal van de uitbarsting en de gevolgen worden toegelicht.

Halve dag - Prijs: € 130

OF

Dag 9: Heimaey en de Westmaneilanden

Het eiland Heimaey per boot *

Heimaey is het grootste en het enige bewoonde eiland van de Westmaneilanden. Aan boord van lokale boten (ongeveer 1.30 uur) observeren we de talrijke vogels die er tijdens de zomermaanden nestelen op de kliffen. Papegaaiduikers, jan-van-genten en zeekoeten zijn maar enkele van de vele soorten. Vaak worden hier ook walvissen, orka's en witsnuitdolfijnen gespot. Daarna varen we naar de grotten Fjosid en Klettshellir, waarvan de laatste bekendstaat om zijn uitmuntende akoestiek.

Beperkt aantal plaatsen - Prijs: € 140

OF

Dag 9: Heimaey en de Westmaneilanden

Avontuur in een speedboot (Engelstalige excursie) ***

We vertrekken met speedboten (ongeveer 2 uur) om naar moeilijk bereikbare plaatsen te varen, zoals de kleine Eidergrot. Deze is genoemd naar de vlakbij gelegen kolonie eidereenden, grote migrerende eenden waarvan het dons zeer gewild is voor het vullen van kleding. We brengen een bezoek aan de Aegirgrot. In deze bijzonder diepe grot zijn prachtige basaltzuilen te bewonderen. Afsluiten doen we met de grot Klettshellir, bekend om zijn buitengewone akoestiek.

Beperkt aantal plaatsen - Prijs: € 195

De optionele excursies zijn gegarandeerd vanaf 30 deelnemers. De vermelde prijzen per persoon zijn indicatief en kunnen later nog aangepast worden.



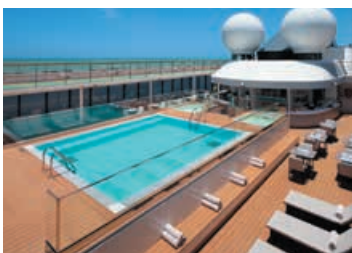
het schip: De World Explorer

Modern

De nagelnieuwe World Explorer werd in 2019 gebouwd op de scheepswerven van Viana do Castelo in Portugal. Het schip vaart trots onder Portugese vlag en knoopt weer aan met de eeuwenoude Portugese maritieme traditie, die de basis heeft gelegd voor tal van ontdekkingsreizen. Dankzij zijn geavanceerde technologie kan de World Explorer in alle veiligheid de meest extreme gebieden op aarde bereiken, tot aan de Noordelijke IJszee toe.

Met zijn beperkte capaciteit van 180 passagiers kan het schip aanmeren in de meest afgelegen havens, zodat uitzonderlijke vaarroutes naar buitengewone locaties kunnen worden uitgestippeld.

Moderniteit gaat aan boord van de World Explorer hand in hand met elegantie en comfort. De gestroomlijnde en uitgepuurde vormgeving vormt een harmonieus geheel met de interieurdecoratie in warme kleuren. Het cruiseschip beschikt over een groot aantal ontspannings- en observatiezones om samen te genieten van de rust en de prachtige omgeving.



Milieuvriendelijk

De wereld is wondermooi en iedereen wil ervan genieten. Dat betekent echter ook dat we onze planeet moeten beschermen.

De World Explorer is uitgerust met hybridemotoren, waardoor in de havens alle bewegingen kunnen worden uitgevoerd met een minimale uitstoot van broeikasgassen. De Rolls-Royce-motoren zijn geoptimaliseerd voor een zo zuinig mogelijke werking.

Wanneer halt wordt gehouden in de buurt van de kust, kan het schip dankzij zijn nieuwe systeem voor dynamische positionering ter plaatse blijven zonder het anker uit te werpen. Zo worden de ecosystemen en het plantenleven onder water beschermd.

Bovendien kan het evenwicht van het schip dankzij de nieuwe stabilisatortechnologie perfect beheerst worden, om ook op volle zee het verbruik te beperken.

Aan boord wordt alles in het werk gesteld om verspilling tegen te gaan (waterverbruik, geen plastic voor eenmalig gebruik, voorraadbeheer enz.). Alle informatie wordt bovendien digitaal verspreid via beeldschermen, wat ook het papierverbruik beperkt.



Ruim en gezellig

Met zijn compacte afmetingen (126 m lang, 19 m breed) heeft de World Explorer meer weg van een luxejacht dan van een megacruiseschip. Toch is het schip binnenin bijzonder ruim en aangenaam. De passagiers mogen dan ook rekenen op het allerhoogste comfortniveau. Alle kajuiten liggen aan de buitenzijde en bieden veel plaats. De meeste hebben een oppervlakte van meer dan 20 m² en beschikken over een bureau/salon met panoramisch uitzicht.

Twee van de dekken op het schip zijn volledig ingedeeld in gemeenschappelijke zones. Op dek 4 bevindt zich het omvangrijke onthaal, dat toegang geeft tot een comfortabele conferentieruimte, een groot salon met bar, een restaurant, een kapsalon, een winkel en een buitendek, waar het heerlijk genieten is van een

drankje of een lekkere maaltijd. Hogerop, op dek 7, is er een fantastisch observatiesalon met een panoramisch uitzicht van 180°. Hier bevinden zich ook de fitnesszaal, het wellnesscentrum (betalend) en een verwarmd buitenzwembad met fraaie ontspanningszone en twee jacuzzi's. Op dek 8 is er zelfs een hardlooppiste en een helikopterplatform voorzien.





Het leven aan boord

De World Explorer is door ervaren cruisespecialisten speciaal ontworpen om de wereld en de natuur te ontdekken. Het schip beschikt dan ook over tal van binnen- en buitenlocaties om volop te genieten van de prachtige omgeving.

Of u nu kiest voor het ruime observatiedek (dek 8) of comfortabel wilt genieten in het observatiesalon (dek 7), overall bent u verzekerd van uitzonderlijk mooie panoramische uitzichten. Het is ook mogelijk om u terug te trekken in de gezellige bibliotheek, om op uw gemak een boek te lezen, te kaarten, te schaken of Scrabble te spelen (dek 4). Of geniet van deugdlopende momenten samen in het Explorer-salon of in het kleine salon (dek 4), met een vers kopje koffie of een goed glas.

De sprekers aan boord geven tijdens de cruise lezingen in het elegante en perfect uitgeruste auditorium, dat beschikt over een groot scherm en comfortabele zetels. En om helemaal tot rust te komen, beschikt de World Explorer over een wellness met behandelingen en massages (betalend), een goed uitgeruste fitnesszaal en een hardlooppiste (buiten). Aan het verwarmde buitenzwembad met zijn vele ligstoelen bevinden zich ook twee jacuzzi's en een buitensnackbar, waar tussendoortjes en salades kunnen worden besteld. Er is eveneens een boetiek aan boord van de World Explorer, waar u niet alleen kledij vindt (sweatshirts, polo's, T-shirts, windjacks enz.), maar ook basisproducten, souvenirs enz. Er is tevens een kapsalon aan boord.

De kajuiten

De kajuiten van de World Explorer, verdeeld over drie dekken, zijn allemaal langs de buitenzijde gelegen, met ramen van uiteenlopende grootte al naargelang de gekozen categorie (gewoon raam, schuifraam met of zonder balkon of terras).

De kajuiten zijn bijzonder ruim (17 tot 34 m²), waarbij de meeste meer dan 20 m² groot zijn. Ze hebben allemaal een salonhoek/bureau, van diverse omvang, met tafel, fauteuils of sofa. De kajuiten hebben steeds een groot dubbelbed of twee enkele bedden die samengezet kunnen worden, een televisie, een kledingkast, een minibar (betalend), een individueel

afstelbare airco, een haardroger en een kluisje. De badkamers zijn uitgerust met een inloopdouche, met zitje, en verzorgingsproducten staan te uwer beschikking. Sommige Deluxe-kajuiten met schuifraam (categorie 2 en 3) beschikken over een zetelbed en een dubbelbed.

De suites hebben een eigen gemeubileerd terras (met 2 stoelen, een lage tafel en 2 ligstoelen). De Explorer-suites met terras (categorie 9) beschikken over een badkamer met twee lavabo's, een ligbad en een inloopdouche.

De World Explorer telt 9 kajuitcategorieën.



Het restaurant

Het restaurant serveert voor het diner een lekkere en verfijnde keuken à la carte, in één enkele dienst. De borden worden à la minute klaargemaakt, wat garant staat voor versheid en een maximale afstemming op uw wensen. Tijdens deze cruise kunt u genieten van twee galadiners gesigneerd door de Portugese topchef Rui Paula en de Franse topchef Stéphanie Le Quellec, beiden beloond met twee Michelinsterren. Het ontbijt en de lunch worden geserveerd in buffetvorm en à la carte in het restaurant.

Men kan binnen in het restaurant eten of buiten op het terras van de snackbar, al naargelang uw eigen voorkeur en de weersomstandigheden. In de namiddag wordt u verwend met koekjes en gebak. Op elk moment van de dag zijn er warme dranken

beschikbaar. Bij de lunch en het avondmaal zijn water, wijn, koffie of thee inbegrepen.

Er is ook een excellente selectie wijnen, waarvan de tarieven en de herkomst op de wijnkaart terug te vinden zijn. Roomservice en een minibar (betalend) zijn beschikbaar aan boord.





Kajuiten

Expedition-kajuit - vast venster

Categorie 1 (dek 3)

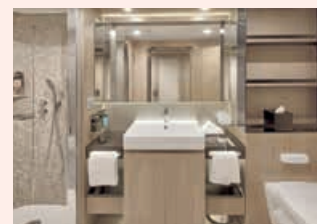
Deze kajuiten op dek 3 zijn 17 m² groot en beschikken over twinbedden, een groot raam (kan niet open), een bureauhoek, een televisie, een minibar (betalend), een garderobe en een afzonderlijke badkamer met wc en inloopdouche.



Deluxe-kajuit - panoramisch uitzicht

Categorie 2 (dek 5) en categorie 3 (dek 6)

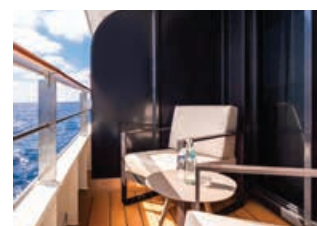
Deze kajuiten op dek 5 en 6 zijn 25 m² groot en beschikken over twinbedden, een panoramisch raam dat naar beneden kan worden opengeschoven, een salon met zetel en bureau, een minibar (betalend), een televisie, een garderobe en een afzonderlijke badkamer met wc en inloopdouche.



Deluxe-kajuit - met balkon

Categorie 4 (dek 5) en categorie 5 (dek 6)

Deze kajuiten op dek 5 en 6 hebben een oppervlakte van 20 m² en beschikken over twinbedden en een balkon van 5 m². Elke kajuit heeft ook een garderobe, een salon met zetel en bureau, een minibar (betalend), een televisie en een afzonderlijke badkamer met wc en ruime inloopdouche.



Junior Suite - met balkon

Categorie 6 (dek 6)

Deze kajuiten op dek 6 hebben een oppervlakte van 23 m² en beschikken over twinbedden en een balkon van 5 m². Elke kajuit heeft ook een garderobe, een bureauhoek naast de slaapkamer, een salon met zetel voor een eventuele derde persoon, twee televisies, een minibar (betalend), een garderobe en een afzonderlijke badkamer met wc en ruime inloopdouche.



Navigator Suite - met terras

Categorie 7 (dek 5 en 6)

Deze kajuiten op dek 5 en 6 hebben een oppervlakte van 26 m² en beschikken over twinbedden en een terras van 10 m² dat toegankelijk is via het salon en de slaapkamer. Elke kajuit heeft een afzonderlijk salon met zetel en bureau, een dressing, twee televisies, een minibar (betalend) en een afzonderlijke badkamer met wc en ruime inloopdouche.



VIP Suite - met terras

Categorie 8 (dek 5)

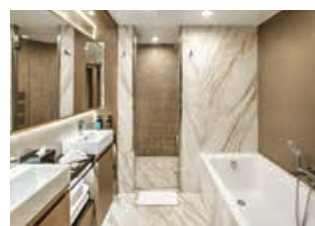
Deze kajuiten op dek 5 hebben een oppervlakte van 31 m². Ze beschikken over twinbedden en hebben een terras van 10 m² dat toegankelijk is via het salon en de slaapkamer. Elke kajuit heeft een afzonderlijk salon met zetel en bureau, een dressing, een minibar (betalend), twee televisies en een afzonderlijke badkamer met wc en ruime inloopdouche.



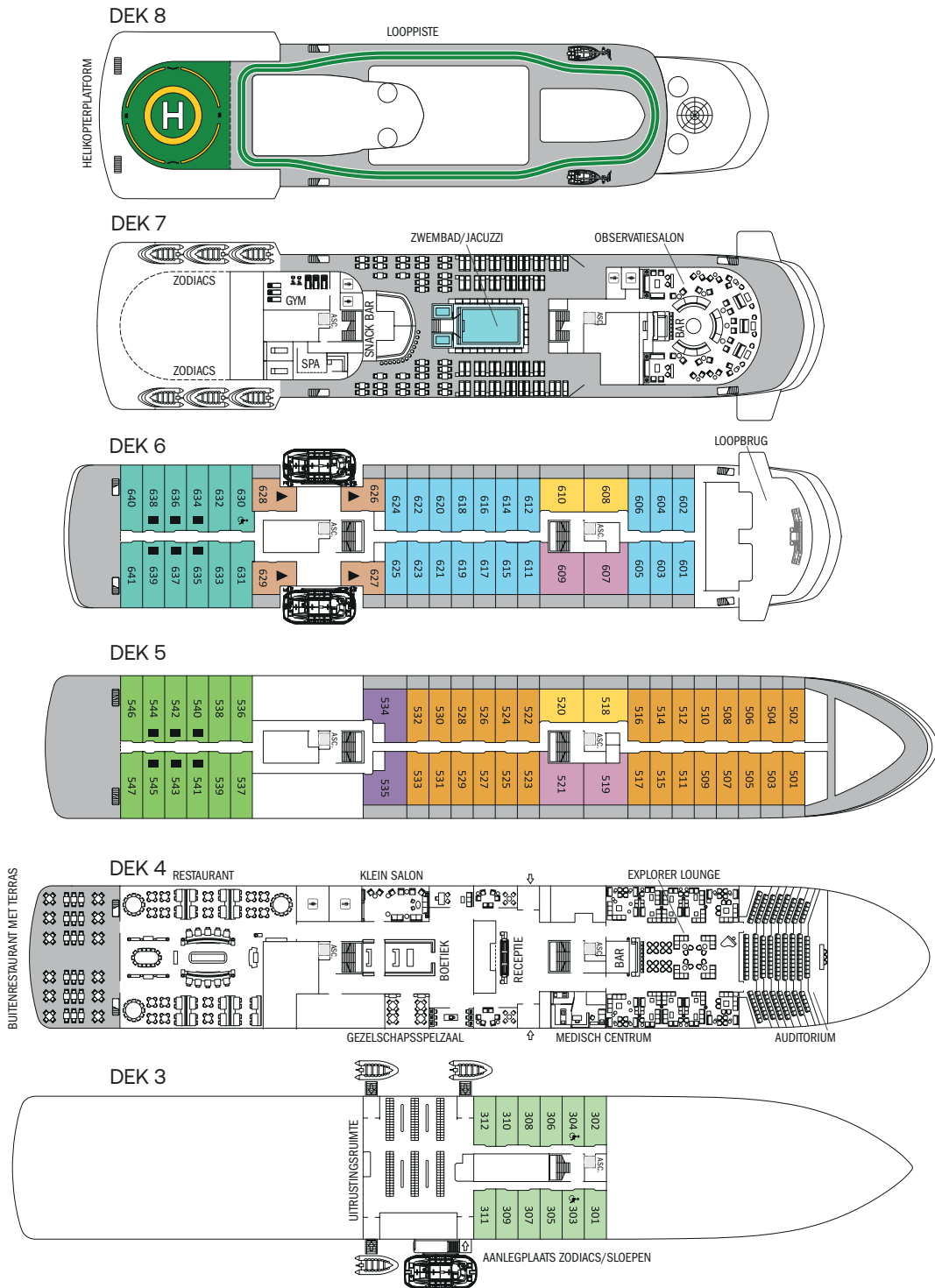
Explorer Suite - met terras

Categorie 9 (dek 5 en 6)

Deze kajuiten op dek 5 en 6 hebben een oppervlakte van 34 m². Ze beschikken over twinbedden en hebben een terras van 10 m² dat toegankelijk is via het salon en de slaapkamer. Elke kajuit heeft een afzonderlijk salon met zetel en bureau, een grote garderobe, twee televisies, een minibar (betalend) en een afzonderlijke badkamer met dubbele wastafel, ligbad, een ruime inloopdouche en een wc.



Plan van het schip World Explorer



Technische specificaties

- Bouwjaar: 2019
- Vlag: Portugal
- Capaciteit: 180 passagiers
- Kajuiten: 98 buitenkajuiten
- Lengte: 126 m
- Breedte: 19 m
- Diepgang: 4,75 m
- Aandrijving: 2 Rolls-Royce hybride/elektrische motoren
- IJsklasse: 1B
- Topsnelheid: 16 knopen
- Voltage: 220 volt
- Bemanningsleden: 125

Praktische informatie



Inbegrepen in deze prijs

- De charter- of lijnvlucht Brussel/Reykjavik/Brussel in economyclass, met of zonder tussenstop
- De haventaksen (momenteel € 330) en de luchthaventaksen (momenteel € 190), variabel en onderhevig aan wijzigingen
- Het verblijf aan boord in gekozen kajuitcategorie
- Volpension (ontbijt, lunch, vieruurtje en diner) met water, wijn, thee of koffie tijdens de maaltijden aan boord
- Alle activiteiten en animatie aan boord
- Fantastische KW-omkadering met onze Belgische en IJslandse artiesten
- Bagageservice bij het inschepen en ontschepen
- Fooien voor het boordpersoneel
- Diensten van een Nederlandstalige cruisedirecteur en het KW Reizen-begeleidingsteam
- Nederlandstalige KW Reizen-conferencier

Niet inbegrepen in deze prijs

- Andere dranken dan deze vermeld in het programma
- De optionele excursies
- Persoonlijke uitgaven
- Reisverzekeringen
- Mogelijkheid om in businessclass te vliegen, contacteer Rivages du Monde

Informatie omtrent de vluchten

Bij het maken van deze brochure zijn de vluchtgegevens nog niet bekend.

Het is mogelijk dat er gevlogen zal worden van of naar Parijs in plaats van Brussel. In dat geval zal er een transfer voorzien worden van Brussel naar Parijs. Afhankelijk van de vluchten kan een overnachting op de luchthaven van Parijs nodig zijn (inbegrepen) op de dag van vertrek of terugkeer naar Brussel.

Formaliteiten voor de deelnemers met de Belgische en Nederlandse nationaliteit

Geldige identiteitskaart of internationaal paspoort

Prijs in euro per persoon

Gegarandeerd vertrek vanaf 140 personen.

CATEGORIE	KAJUIT	DEK	M ²	BEZETTING	PRIJS (PER PERSOON)
1	Expeditie - vast venster	3	17 m ²	2	€ 6.620
2	Deluxe - panoramisch uitzicht	5	25 m ²	2	€ 7.275
3	Deluxe - panoramisch uitzicht	6	25 m ²	2	€ 7.600
4	Deluxe - met balkon	5	20 m ² /balkon: 5 m ²	2	€ 8.265
5	Deluxe - met balkon	6	20 m ² /balkon: 5 m ²	2	€ 8.590
6	Junior Suite - met balkon	6	23 m ² /balkon: 5 m ²	2	€ 10.195
7	Navigator Suite - met terras	5 en 6	26 m ² /terras: 10 m ²	2	€ 10.565
8	VIP Suite - met terras	5	31 m ² /terras: 10 m ²	2	€ 11.220
9	Explorer Suite - met terras	5 en 6	34 m ² /terras: 10 m ²	2	€ 11.880

Toeslag dubbele kajuit voor 1 persoon voor categorieën 1 tot 5: 80%. Categorieën 6 tot 9: gelieve contact op te nemen met Rivages du Monde. Deze prijzen zijn geldig op het moment van publicatie van dit document, d.w.z. op 05/06/2024. Ze zijn onderhevig aan eventuele wijzigingen. Ze zijn echter definitief gegarandeerd op het moment van het sluiten van het verkoopcontract (exclusief stijgingen of dalingen van de kosten van brandstof en lucht- of haventaksen).

Voor reservatie en informatie

Roularta compenseert de CO₂-uitstoot van de reizigers.



Bel Rivages du Monde op tel. 02 899 75 41 of mail naar info@rivagesdumonde.be
Of stuur bijbehorend boekingsformulier volledig ingevuld, samen met een kopie van uw identiteitskaart naar Rivages du Monde, 'KW-cruise IJsland 2025', Bergstraat 17, 1000 Brussel.
Of ga naar www.kwreizen.be/ijsland-25 en vul het optieformulier in.

R
R I V A G E S
D U M O N D E



Have a
great cruise!



Surf snel naar www.kwreizen.be
of scan deze QR-code